

浦河町地域防災計画の一部修正について

浦河町地域防災計画（平成28年2月修正）の一部を次のように修正する。

内閣府による、「避難勧告等の判断・伝達マニュアル作成ガイドライン」が変更されたことに伴い、本文中の「避難指示」を「避難指示（緊急）」に、「避難準備情報」を「避難準備・高齢者等避難開始」に改める。

ページ	修正案	現行																																																																																																																																																																																																													
165	<p>1 土砂災害危険箇所の現況 災害対策を計画的に推進するために、災害が予想され警戒が必要な区域を指定するものであり、その急傾斜地、土石流、地すべりの土地災害危険箇所は次のとおりである。</p> <table border="1" data-bbox="371 367 1142 514"> <thead> <tr> <th>区分</th> <th>箇所数</th> </tr> </thead> <tbody> <tr> <td>急傾斜地崩壊危険箇所</td> <td>85箇所</td> </tr> <tr> <td>土石流危険渓流</td> <td>68箇所</td> </tr> <tr> <td>地すべり危険箇所</td> <td>9箇所</td> </tr> </tbody> </table> <p>その内、土砂災害警戒区域等における土砂災害防止対策の推進に関する法律（平成12年法律第57号）に基づき、土砂災害警戒区域及び土砂災害特別警戒区域の指定は次のとおりである。</p> <table border="1" data-bbox="296 640 1409 1942"> <thead> <tr> <th colspan="5">(現象名) 急傾斜地の崩壊</th> </tr> <tr> <th>図番号</th> <th>所在地</th> <th>区域の名称</th> <th>警戒区域</th> <th>特別警戒区域</th> </tr> </thead> <tbody> <tr><td>急001</td><td>荻伏町</td><td>浜荻伏</td><td>○</td><td>○</td></tr> <tr><td>急005</td><td>東栄</td><td>浜東栄(1)</td><td>○</td><td>○</td></tr> <tr><td>急006</td><td>東栄</td><td>浜東栄(2)</td><td>○</td><td>○</td></tr> <tr><td>急007</td><td>井寒台</td><td>井寒台3</td><td>○</td><td>○</td></tr> <tr><td>急008</td><td>井寒台</td><td>井寒台1</td><td>○</td><td>○</td></tr> <tr><td>急009</td><td>井寒台</td><td>井寒台(1)</td><td>○</td><td></td></tr> <tr><td>急010</td><td>井寒台</td><td>井寒台(2)</td><td>○</td><td>○</td></tr> <tr><td>急011</td><td>井寒台</td><td>井寒台2</td><td>○</td><td>○</td></tr> <tr><td>急012</td><td>井寒台、堺町西2丁目</td><td>井寒台4</td><td>○</td><td>○</td></tr> <tr><td>急013</td><td>堺町西2丁目</td><td>堺町1</td><td>○</td><td>○</td></tr> <tr><td>急014</td><td>堺町西3丁目</td><td>堺町2</td><td>○</td><td>○</td></tr> <tr><td>急015</td><td>堺町西4丁目</td><td>浦河</td><td>○</td><td>○</td></tr> <tr><td>急016</td><td>昌平町</td><td>栄丘</td><td>○</td><td>○</td></tr> <tr><td>急017</td><td>昌平町、築地1・2丁目</td><td>昌平町1</td><td>○</td><td>○</td></tr> <tr><td>急018</td><td>昌平町駅通・西通・東通、大通1丁目、潮見町</td><td>昌平町(1)</td><td>○</td><td>○</td></tr> <tr><td>急019</td><td>昌平町西通・東通</td><td>昌平町(2)</td><td>○</td><td>○</td></tr> <tr><td>急023</td><td>昌平町西通</td><td>昌平町2</td><td>○</td><td>○</td></tr> <tr><td>急024</td><td>潮見町、常盤町</td><td>潮見町1</td><td>○</td><td>○</td></tr> <tr><td>急025</td><td>潮見町、大通1・2丁目</td><td>潮見町2</td><td>○</td><td>○</td></tr> <tr><td>急026</td><td>大通2～4丁目、常盤町、潮見町</td><td>大通</td><td>○</td><td>○</td></tr> <tr><td>急027</td><td>潮見町、常盤町</td><td>常盤町1</td><td>○</td><td>○</td></tr> <tr><td>急028</td><td>常盤町</td><td>常盤町2</td><td>○</td><td>○</td></tr> <tr><td>急029</td><td>常盤町</td><td>常盤町3</td><td>○</td><td>○</td></tr> <tr><td>急030</td><td>常盤町</td><td>常盤町4</td><td>○</td><td>○</td></tr> <tr><td>急031</td><td>常盤町</td><td>常盤町5</td><td>○</td><td>○</td></tr> </tbody> </table>	区分	箇所数	急傾斜地崩壊危険箇所	85箇所	土石流危険渓流	68箇所	地すべり危険箇所	9箇所	(現象名) 急傾斜地の崩壊					図番号	所在地	区域の名称	警戒区域	特別警戒区域	急001	荻伏町	浜荻伏	○	○	急005	東栄	浜東栄(1)	○	○	急006	東栄	浜東栄(2)	○	○	急007	井寒台	井寒台3	○	○	急008	井寒台	井寒台1	○	○	急009	井寒台	井寒台(1)	○		急010	井寒台	井寒台(2)	○	○	急011	井寒台	井寒台2	○	○	急012	井寒台、堺町西2丁目	井寒台4	○	○	急013	堺町西2丁目	堺町1	○	○	急014	堺町西3丁目	堺町2	○	○	急015	堺町西4丁目	浦河	○	○	急016	昌平町	栄丘	○	○	急017	昌平町、築地1・2丁目	昌平町1	○	○	急018	昌平町駅通・西通・東通、大通1丁目、潮見町	昌平町(1)	○	○	急019	昌平町西通・東通	昌平町(2)	○	○	急023	昌平町西通	昌平町2	○	○	急024	潮見町、常盤町	潮見町1	○	○	急025	潮見町、大通1・2丁目	潮見町2	○	○	急026	大通2～4丁目、常盤町、潮見町	大通	○	○	急027	潮見町、常盤町	常盤町1	○	○	急028	常盤町	常盤町2	○	○	急029	常盤町	常盤町3	○	○	急030	常盤町	常盤町4	○	○	急031	常盤町	常盤町5	○	○	<p>1 土砂災害危険箇所の現況 災害対策を計画的に推進するために、災害が予想され警戒が必要な区域を指定するものであり、その急傾斜地、土石流、地すべりの土地災害危険箇所は次のとおりである。</p> <table border="1" data-bbox="1676 367 2448 514"> <thead> <tr> <th>区分</th> <th>箇所数</th> </tr> </thead> <tbody> <tr> <td>急傾斜地崩壊危険箇所</td> <td>85箇所</td> </tr> <tr> <td>土石流危険渓流</td> <td>69箇所</td> </tr> <tr> <td>地すべり危険箇所</td> <td>9箇所</td> </tr> </tbody> </table> <p>その内、土砂災害警戒区域等における土砂災害防止対策の推進に関する法律（平成12年法律第57号）に基づき、土砂災害警戒区域及び土砂災害特別警戒区域の指定は次のとおりである。</p> <table border="1" data-bbox="1587 640 2686 1302"> <thead> <tr> <th>現象名</th> <th>所在地</th> <th>区域の名称</th> </tr> </thead> <tbody> <tr><td>急傾斜地の崩壊</td><td>浦河町荻伏町</td><td>浦河町浜荻伏</td></tr> <tr><td>急傾斜地の崩壊</td><td>浦河町堺町西4丁目</td><td>浦河浦河</td></tr> <tr><td>急傾斜地の崩壊</td><td>浦河町東町かしわ3丁目</td><td>浦河町東町かしわ2</td></tr> <tr><td>急傾斜地の崩壊</td><td>浦河町旭町・大通5丁目</td><td>浦河町旭町2</td></tr> <tr><td>土石流</td><td>浦河町緑町</td><td>団地沢川</td></tr> <tr><td>土石流</td><td>浦河町緑町</td><td>変電所沢川</td></tr> <tr><td>急傾斜地の崩壊</td><td>浦河町東栄</td><td>浦河浜東栄(1)</td></tr> <tr><td>急傾斜地の崩壊</td><td>浦河町東栄</td><td>浦河浜東栄(2)</td></tr> <tr><td>土石流</td><td>浦河町東町ちのみ</td><td>乳呑3号沢川</td></tr> <tr><td>急傾斜地の崩壊</td><td>浦河町常盤町</td><td>浦河常盤4</td></tr> <tr><td>急傾斜地の崩壊</td><td>浦河町常盤町</td><td>浦河常盤5</td></tr> <tr><td>急傾斜地の崩壊</td><td>浦河町字井寒台・堺町西2丁目</td><td>浦河井寒台4</td></tr> <tr><td>急傾斜地の崩壊</td><td>浦河町堺町西</td><td>浦河堺町1</td></tr> <tr><td>急傾斜地の崩壊</td><td>浦河町堺町西</td><td>浦河堺町2</td></tr> <tr><td>急傾斜地の崩壊</td><td>浦河町大通2～4丁目・常盤町・潮見町</td><td>浦河大通</td></tr> <tr><td>急傾斜地の崩壊</td><td>浦河町東町ちのみ1丁目</td><td>浦河東町ちのみ1丁目3</td></tr> <tr><td>急傾斜地の崩壊</td><td>浦河町潮見町・大通1～2丁目</td><td>浦河潮見町2</td></tr> </tbody> </table>	区分	箇所数	急傾斜地崩壊危険箇所	85箇所	土石流危険渓流	69箇所	地すべり危険箇所	9箇所	現象名	所在地	区域の名称	急傾斜地の崩壊	浦河町荻伏町	浦河町浜荻伏	急傾斜地の崩壊	浦河町堺町西4丁目	浦河浦河	急傾斜地の崩壊	浦河町東町かしわ3丁目	浦河町東町かしわ2	急傾斜地の崩壊	浦河町旭町・大通5丁目	浦河町旭町2	土石流	浦河町緑町	団地沢川	土石流	浦河町緑町	変電所沢川	急傾斜地の崩壊	浦河町東栄	浦河浜東栄(1)	急傾斜地の崩壊	浦河町東栄	浦河浜東栄(2)	土石流	浦河町東町ちのみ	乳呑3号沢川	急傾斜地の崩壊	浦河町常盤町	浦河常盤4	急傾斜地の崩壊	浦河町常盤町	浦河常盤5	急傾斜地の崩壊	浦河町字井寒台・堺町西2丁目	浦河井寒台4	急傾斜地の崩壊	浦河町堺町西	浦河堺町1	急傾斜地の崩壊	浦河町堺町西	浦河堺町2	急傾斜地の崩壊	浦河町大通2～4丁目・常盤町・潮見町	浦河大通	急傾斜地の崩壊	浦河町東町ちのみ1丁目	浦河東町ちのみ1丁目3	急傾斜地の崩壊	浦河町潮見町・大通1～2丁目	浦河潮見町2
区分	箇所数																																																																																																																																																																																																														
急傾斜地崩壊危険箇所	85箇所																																																																																																																																																																																																														
土石流危険渓流	68箇所																																																																																																																																																																																																														
地すべり危険箇所	9箇所																																																																																																																																																																																																														
(現象名) 急傾斜地の崩壊																																																																																																																																																																																																															
図番号	所在地	区域の名称	警戒区域	特別警戒区域																																																																																																																																																																																																											
急001	荻伏町	浜荻伏	○	○																																																																																																																																																																																																											
急005	東栄	浜東栄(1)	○	○																																																																																																																																																																																																											
急006	東栄	浜東栄(2)	○	○																																																																																																																																																																																																											
急007	井寒台	井寒台3	○	○																																																																																																																																																																																																											
急008	井寒台	井寒台1	○	○																																																																																																																																																																																																											
急009	井寒台	井寒台(1)	○																																																																																																																																																																																																												
急010	井寒台	井寒台(2)	○	○																																																																																																																																																																																																											
急011	井寒台	井寒台2	○	○																																																																																																																																																																																																											
急012	井寒台、堺町西2丁目	井寒台4	○	○																																																																																																																																																																																																											
急013	堺町西2丁目	堺町1	○	○																																																																																																																																																																																																											
急014	堺町西3丁目	堺町2	○	○																																																																																																																																																																																																											
急015	堺町西4丁目	浦河	○	○																																																																																																																																																																																																											
急016	昌平町	栄丘	○	○																																																																																																																																																																																																											
急017	昌平町、築地1・2丁目	昌平町1	○	○																																																																																																																																																																																																											
急018	昌平町駅通・西通・東通、大通1丁目、潮見町	昌平町(1)	○	○																																																																																																																																																																																																											
急019	昌平町西通・東通	昌平町(2)	○	○																																																																																																																																																																																																											
急023	昌平町西通	昌平町2	○	○																																																																																																																																																																																																											
急024	潮見町、常盤町	潮見町1	○	○																																																																																																																																																																																																											
急025	潮見町、大通1・2丁目	潮見町2	○	○																																																																																																																																																																																																											
急026	大通2～4丁目、常盤町、潮見町	大通	○	○																																																																																																																																																																																																											
急027	潮見町、常盤町	常盤町1	○	○																																																																																																																																																																																																											
急028	常盤町	常盤町2	○	○																																																																																																																																																																																																											
急029	常盤町	常盤町3	○	○																																																																																																																																																																																																											
急030	常盤町	常盤町4	○	○																																																																																																																																																																																																											
急031	常盤町	常盤町5	○	○																																																																																																																																																																																																											
区分	箇所数																																																																																																																																																																																																														
急傾斜地崩壊危険箇所	85箇所																																																																																																																																																																																																														
土石流危険渓流	69箇所																																																																																																																																																																																																														
地すべり危険箇所	9箇所																																																																																																																																																																																																														
現象名	所在地	区域の名称																																																																																																																																																																																																													
急傾斜地の崩壊	浦河町荻伏町	浦河町浜荻伏																																																																																																																																																																																																													
急傾斜地の崩壊	浦河町堺町西4丁目	浦河浦河																																																																																																																																																																																																													
急傾斜地の崩壊	浦河町東町かしわ3丁目	浦河町東町かしわ2																																																																																																																																																																																																													
急傾斜地の崩壊	浦河町旭町・大通5丁目	浦河町旭町2																																																																																																																																																																																																													
土石流	浦河町緑町	団地沢川																																																																																																																																																																																																													
土石流	浦河町緑町	変電所沢川																																																																																																																																																																																																													
急傾斜地の崩壊	浦河町東栄	浦河浜東栄(1)																																																																																																																																																																																																													
急傾斜地の崩壊	浦河町東栄	浦河浜東栄(2)																																																																																																																																																																																																													
土石流	浦河町東町ちのみ	乳呑3号沢川																																																																																																																																																																																																													
急傾斜地の崩壊	浦河町常盤町	浦河常盤4																																																																																																																																																																																																													
急傾斜地の崩壊	浦河町常盤町	浦河常盤5																																																																																																																																																																																																													
急傾斜地の崩壊	浦河町字井寒台・堺町西2丁目	浦河井寒台4																																																																																																																																																																																																													
急傾斜地の崩壊	浦河町堺町西	浦河堺町1																																																																																																																																																																																																													
急傾斜地の崩壊	浦河町堺町西	浦河堺町2																																																																																																																																																																																																													
急傾斜地の崩壊	浦河町大通2～4丁目・常盤町・潮見町	浦河大通																																																																																																																																																																																																													
急傾斜地の崩壊	浦河町東町ちのみ1丁目	浦河東町ちのみ1丁目3																																																																																																																																																																																																													
急傾斜地の崩壊	浦河町潮見町・大通1～2丁目	浦河潮見町2																																																																																																																																																																																																													

急 032	旭町	旭町 1	○	○
急 033	旭町、大通 5 丁目	旭町 2	○	○
急 034	東町ちのみ 1 丁目	東町ちのみ 1 丁目 1	○	○
急 035	東町ちのみ 1 丁目	東町ちのみ 1 丁目 2	○	○
急 036	東町ちのみ 1 丁目	東町ちのみ 1 丁目 3	○	○
急 037	東町ちのみ 1 丁目	東町ちのみ 1	○	○
急 039	東町かしわ 3 丁目	東町かしわ 2	○	○
急 049	井寒台	井寒台 5	○	○
急 050	井寒台	井寒台(3)	○	○
急 053	昌平町、築地 2 丁目	昌平町 3	○	○
急 060	常盤町	常盤町 6	○	○
急 061	旭町	旭町 3	○	○
急 062	旭町	旭町 4	○	○
急 063	旭町	旭町 5	○	○
急 064	旭町	旭町 6	○	○
急 065	旭町	旭町 7	○	○
急 066	大通 5 丁目	大通 5 丁目	○	○
急 067	東町ちのみ 1・2 丁目	東町ちのみ 2 丁目	○	○
急 072	東町うしお 1 丁目	東町うしお 1 丁目	○	○
急 078	井寒台	井寒台 6	○	○

(現象名) 土石流

図番号	所在地	区域の名称	警戒区域	特別警戒区域
土 016	井寒台	成田の沢川	○	
土 017	井寒台	学校の沢	○	
土 018	井寒台	播磨の沢	○	
土 019	井寒台	松下の沢	○	
土 020	井寒台	トオイチ川	○	
土 025	緑町	変電所沢川	○	
土 026	緑町	団地沢川	○	
土 028	昌平町、潮見町	昌平川	○	
土 029	旭町	山下の沢	○	
土 030	東町ちのみ 1 丁目	乳呑 2 号川	○	
土 031	東町ちのみ 2・3 丁目	キジセンターの沢	○	○
土 032	東町ちのみ 4 丁目	乳呑原町沢川	○	
土 033	東町ちのみ 4 丁目	乳呑 3 号沢川	○	

新たな名称

- 以下①～③の点を考慮
- ① できるだけ短く
 - ② 「避難準備」という言葉は残しつつ
 - ③ 情報が持つ意味を名称に付記

(変更前)

避難指示

避難勧告

避難準備情報



(変更後)

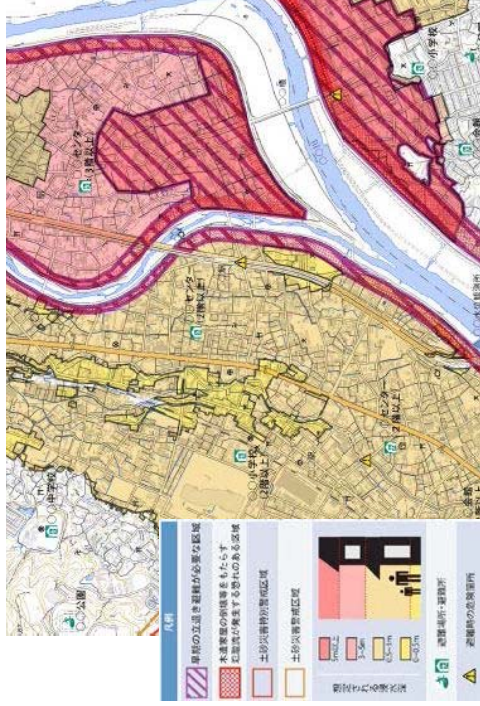
避難指示(緊急)

避難勧告

避難準備・高齢者等避難開始

記載のイメージ(ハザードマップの例)

〇△市洪水ハザードマップ



避難情報の種類

とるべき避難行動

避難指示
(緊急)

緊急に避難して下さい。
外が危険な場合は、屋内の高いところに緊急に避難して下さい。

避難勧告

速やかに避難を開始して下さい。外が危険な場合は、屋内の高いところに避難して下さい。

避難準備・高齢者等避難開始

次に該当する方は、避難を開始して下さい
・お年寄りの方、体の不自由な方、小さな子供がいらっしゃる方など、避難に時間のかかる方と、その避難を支援する方
・〇〇川沿いにお住まいの方(※)
なお、避難場所への避難が困難な場合は、近くの安全な場所に避難して下さい。
それ以外の方については、気象情報に注意し、危険だと思ったら早めに避難をしてください。

(※) 急激に水位が上昇する等、早めの避難が必要となる地区がある場合に記載

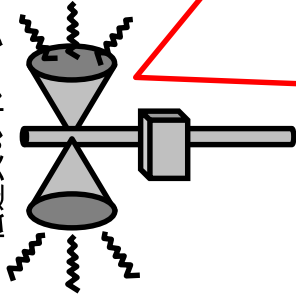
避難情報の新たな名称と伝え方のイメージ

発令時のイメージ(防災行政無線、テレビ、緊急速報メールの例)

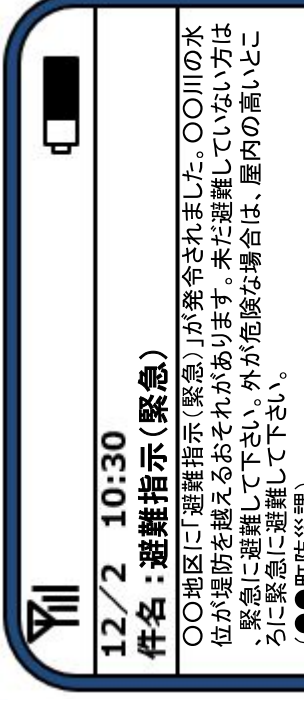
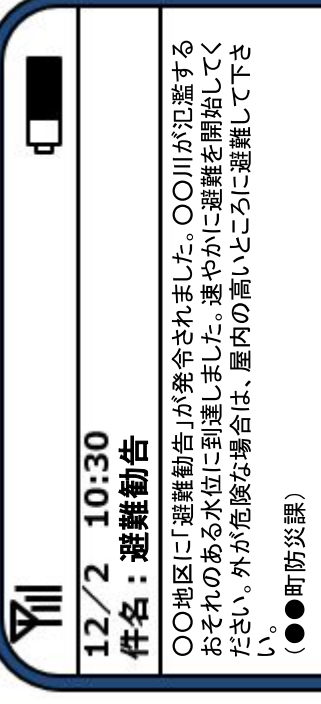
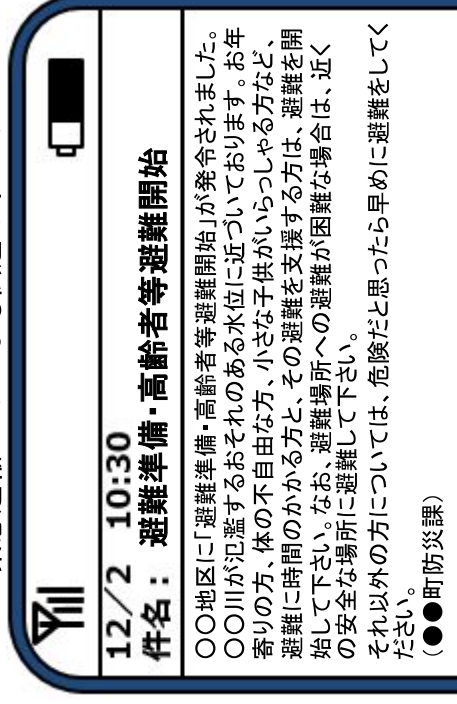
テレビによる伝達のイメージ



防災行政無線による
伝達文のイメージ



緊急速報メールによる伝達のイメージ



避難準備・高齢者等避難開始

○○地区に「**避難準備・高齢者等避難開始**」が発令されました。○○川が氾濫するおそれのある水位に近づいております。次に該当する方は、**避難を開始**して下さい。

- ▶ お年寄りの方、体の不自由な方、小さな子供がいっしょの方など、**避難に時間のかかる方と、その避難を支援する方**
- ▶ **川沿いにお住まいの方** (急激に水位が上昇する等、早めの避難が必要となる地区がある場合に言及)

以上の方は、避難を開始して下さい。なお、避難場所への避難が困難な場合は、近くの安全な場所に避難して下さい。それ以外の方については、気象情報に注意し、危険だと思ったら早めに避難をしてください。

避難勧告

○○地区に「**避難勧告**」が発令されました。○○川が氾濫するおそれのある水位に到達しました。速やかに避難を開始して下さい。外が危険な場合は、屋内の高いところに避難して下さい。

避難指示(緊急)

○○地区に「**避難指示**」が発令されました。○○川の水位が堤防を越えるおそれがあります。未だ避難していない方は、**緊急に避難**して下さい。外が危険な場合は、屋内の高いところに**緊急に避難**して下さい。