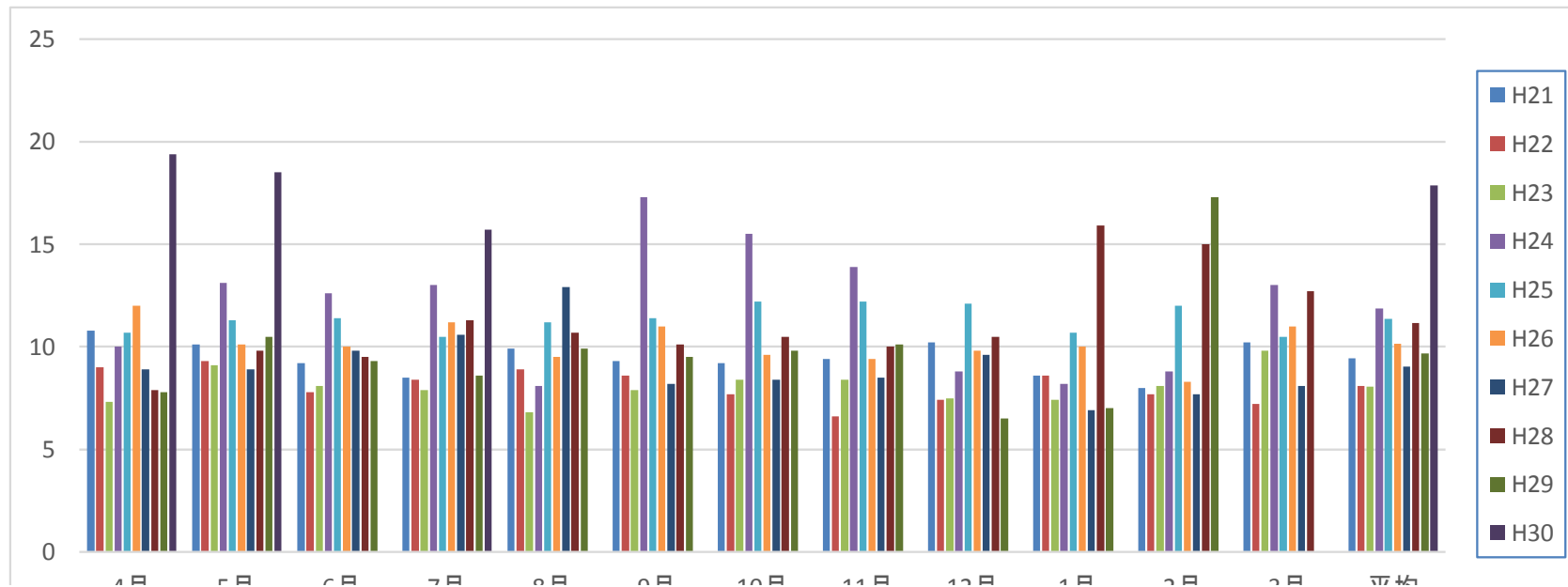


# 年度別おかずの残食調査表

%

	H21	H22	H23	H24	H25	H26	H27	H28	H29	H30
4月	10.8	9.0	7.3	10.0	10.7	12.0	8.9	7.9	7.8	19.4
5月	10.1	9.3	9.1	13.1	11.3	10.1	8.9	9.8	10.5	18.5
6月	9.2	7.8	8.1	12.6	11.4	10.0	9.8	9.5	9.3	
7月	8.5	8.4	7.9	13.0	10.5	11.2	10.6	11.3	8.6	15.7
8月	9.9	8.9	6.8	8.1	11.2	9.5	12.9	10.7	9.9	
9月	9.3	8.6	7.9	17.3	11.4	11.0	8.2	10.1	9.5	
10月	9.2	7.7	8.4	15.5	12.2	9.6	8.4	10.5	9.8	
11月	9.4	6.6	8.4	13.9	12.2	9.4	8.5	10.0	10.1	
12月	10.2	7.4	7.5	8.8	12.1	9.8	9.6	10.5	6.5	
1月	8.6	8.6	7.4	8.2	10.7	10.0	6.9	15.9	7.0	
2月	8.0	7.7	8.1	8.8	12.0	8.3	7.7	15.0	17.3	
3月	10.2	7.2	9.8	13.0	10.5	11.0	8.1	12.7		
平均	9.45	8.1	8.1	11.9	11.4	10.2	9.0	11.2	9.7	17.9



4月

5月

6月

7月

8月

9月

10月

11月

12月

1月

2月

3月

平均