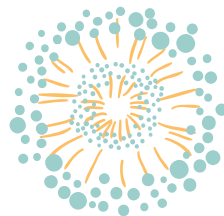




はなび ただ あそ かつ 花火の正しい遊び方



はなび まちが つ かつ けが じこ
花火は間違った使い方をすると、怪我や事故のもとになります

ここでは注意してほしい点をいくつかご紹介しますので、参考にして下さい



1 おとな いっしょ みず ようい ひろ ばしょ おこな 大人と一緒に水を用意して広い場所で行いましょう

- こ ぜったい あそ おとな いっしょ
子どもだけでは絶対に遊ばない 大人と一緒にやろう
- みず は ようい
水を張ったバケツを用意する
- かぜ ひ ひろ ばしょ
風のない日に、広い場所でやる



2 はなび ただ も かつ そな つ かつ 花火の正しい持ち方・備え付け方

- ひ まえ つ かつ よ
火をつける前に使い方を読む
- はなび て の も からだ ちか も いふく ひ つ きけん
花火は手を伸ばして持つ 体の近くで持ってしまうと衣服に火が付く危険がある
- はなび も いちど ひ つ ちい ひ かつ おお
たくさんの花火を持って一度に火を付けない それぞれは小さい火でも重なると大きな火になってしまうので、必ず1本1本に火を付ける
- ても はなび かなら ひ つ ぶぶん も て ぶぶん かくにん ひ つ
手持ち花火は、必ず火が付く部分と持ち手の部分を確認して火を付ける
- う あ はなび いし こてい かぜ ひ たお やけど きけん
打ち上げ花火は石などで固定する 風がある日は倒れて火傷する危険がある
- はなび て も いし こてい
ロケット花火は手で持たない ビンに入れて、石などで固定する

3 ひ き こ 火が消えてものぞき込まない

- はなび お おも かつ ちか のこ かやく とつぜんばくはつ かもうせい
花火は、終わったと思って顔を近づけると残っている火薬が突然爆発する可能性がある
るので、絶対にのぞき込まない

動画や本でも花火について学ぼう！.....

浦河町教育委員会社会教育課公式
YouTube チャンネル
花火の歴史や種類が学べる動画配信中



図書館では花火の著書
特設コーナー設置中

はなび 花火のチカラでコロナをやっつけよう!

はなび まな はなび 花火について学ぼう! 花火のルーツとは?

- 中国で狼煙がつくられたことが始まりとされています
遠くにいる人にメッセージを伝える通信手段として使われていました
12世紀には武器として使用され「爆竹」に似たものがつくられました
- 中国からヨーロッパに伝わり、14世紀後半に観覧用の花火が広まりました
- 日本には1543年に鉄砲が伝わってきたときに、火薬が広まりました

花火の糸が
ありがとう!!



アマビエちゃん
病気をさめるといわれる妖怪

はなび はじ にほんじん 花火を初めてみた日本人は?

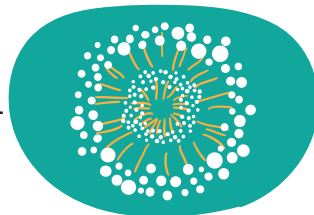
いちばん有力な説では、江戸幕府の創始者である「徳川家康」だといわれています
1613年 駿府城でイギリス人が献上し、中国製の噴出花火を披露したそうです

う あ はなび しゅるい 打ち上げ花火の種類

打ち上げ花火の種類は大きく3つに分けることができます

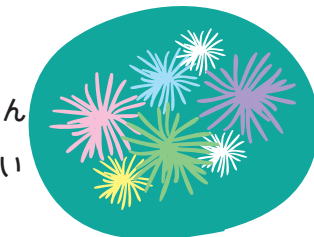
わりもの 割物

割薬という花火玉をこわして
色や煙を出す



はんわりもの 半割物

大きな花火玉のなかにたくさん
の小さな花火玉がはいていて、
小さな花火が同時に開く



もの ぽか物

空に打ち上げられた花火玉が
「ぽかっ」とわれる



「たまやー」「かぎやー」って?

Q 花火が上がった時の「たまやー」「かぎやー」って?

A 江戸で有名な「玉屋」、「鍵屋」という花火屋の店名を掛け声にしています



た-まや!!

はなびたいかい えきびょう しゅうそく ねが う あ はなび 花火大会のはじまり(疫病の収束を願った打ち上げ花火)

花火大会のはじまりは江戸時代です。8代将軍吉宗の時代に疫病(コレラ)が流行し、亡くなった人の魂の供養と疫病を追い払うために隅田川で行った「水神祭」で、はじめて花火が打ち上げられました。今のように華やかなものではなく、狼煙のような花火だったそうですが、当時はとても珍しかったようです。

これが花火大会の起源といわれていて、それから夏の風物詩となっていました。