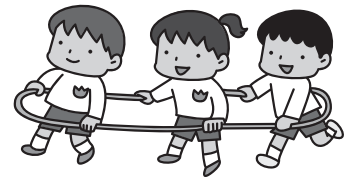


保育所の入所受付



4月から新規または継続して入所を希望される方は、右の期日に申込みください。当日都合の悪い方は、1月31日までに役場保健福祉課福祉係へ申込みください。

【入所手続きに必要なもの】

- ▶ 保育所入所申込書
 - ▶ 稼働証明書
 - ▶ 預金口座振替依頼書
 - ▶ 印鑑
 - ▶ 平成24年中の収入がわかるもの
(源泉徴収票または確定申告書の写し)
- この3種類の用紙は、保健福祉課福祉係と各保育所に用意してありますので、事前にお受け取りください

| 保育所名 | 受付日 | 時間 | 会場 |
|---------|----------|-------------|------------|
| 町立荻伏保育所 | 1/15 (火) | 15:30～17:45 | 荻伏保育所 |
| 町立東町保育所 | 1/16 (水) | 15:30～17:30 | 東町保育所 |
| 町立東部保育所 | 1/17 (木) | 15:30～17:30 | 東部保育所 |
| 雛菊保育園 | 1/18 (金) | 15:00～17:15 | 役場2階 集団指導室 |
| くるみ保育所 | 1/21 (月) | 13:30～15:00 | 役場2階 集団指導室 |
| 夢の国保育園 | 1/22 (火) | 14:00～17:00 | 夢の国幼稚園・保育園 |

※今回、初めて保育所に入所される方については、入所される児童と一緒にお願いします。

※認定こども園の幼稚園部門（短時間コース）を希望の方は、直接、夢の国幼稚園に申し込んでください
【夢の国幼稚園 Tel 22-3968】

※年度途中に入所予定の方も今回申込みください。
(来年4月以降に出産予定で入所を希望される方も含む)

お問い合わせ先 保健福祉課福祉係 電話 26-9003

除雪にご協力を！

○路上駐車はやめましょう

これから本格的な降雪時期を迎え、除雪車が出動する回数も多くなります。道路への雪出しや作業の妨げになるような路上駐車は、絶対にしないようご協力をお願いします。

また、車道確保のため除雪車により、やむを得ず住宅前に雪が残されることがあります。その場合、各自で除去していただきますようご協力をお願いいたします。



○「雪捨て場」をご利用ください

浦河町では、築地2丁目に「雪捨て場」を開設しています。ご利用の際には、家庭ごみなど雪以外のものを投棄したり、道路に雪がはみ出すことのないようご注意ください。また、付近に民家もあることから、深夜・早朝の利用はご遠慮ください。

◎お問い合わせ先 役場建設課 電話 26-9010

